

© KONE Corporation

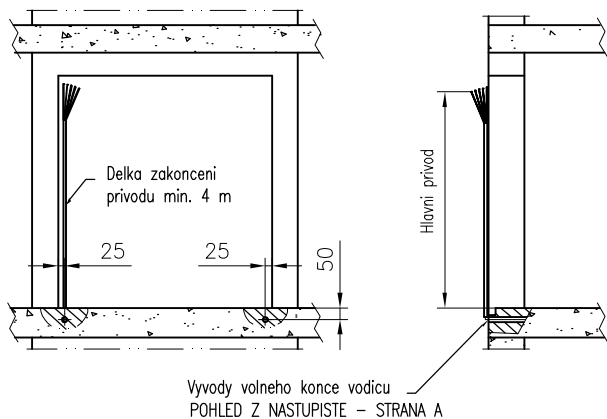
A4

	1	2	3	4	5	6	7	8																																																																													
A	TECHNICKÁ SPECIFIKACE VYTAHU			10020	HMOTNOSTI																																																																																
	Bezpečnostní předpis			: EN81–20+EN81–73_2016	Hmotnost klece [K] vc. lokální vybavy		: 1067 kg																																																																														
	Typ výrobku KONE			: GW16/10–19	Lokální vybava		: 120 kg																																																																														
	Jmenovitá nosnost			: 1600 kg	Kabinové dveře (F)		: 169.1 kg																																																																														
	Počet osob			: 21	Extra weights		: –																																																																														
	Jmenovitá rychlost			: 1.00 m/s	Ram kabiny (T)		: 474 kg																																																																														
	Zrychlení/zpomalení			: 0.3 m/s2	Dovazeni klece		: –																																																																														
B	Zdvih			: 7700 mm	KQT (vc. dveří)		: 3141 kg																																																																														
	Počet stanic/nastupist			: 2 / 2	KQT (min./max.)		: 3140 / 3530 kg																																																																														
	Počet vstupu do klece			: 1	Ram vyvazovacího zavazí		: 194 kg																																																																														
	Typ dveří			: KES800/Narrow/2L	Vypln vyvazovacího zavazí		: 2147 kg																																																																														
	Širka dveří			: 1300 mm	Vyvazovací zavazí celkem		: 2341 kg																																																																														
	Vyska dveří			: 2100 mm	POMER VYVAZENÍ KABINY:		: 50%																																																																														
	Typ klece			: HMC Nakladní	VYVAZENÍ KABINY:		: 800±12.5 kg																																																																														
C	Vnitřní vyska klece			: 2300 mm	Vykresy schvaleny s/bez komentare: <div>Datum: Podpis/razitko:</div> <table><tr><td></td><td></td><td></td><td></td><td></td></tr><tr><td></td><td></td><td></td><td></td><td></td></tr><tr><td></td><td></td><td></td><td></td><td></td></tr><tr><td></td><td></td><td></td><td></td><td></td></tr><tr><td></td><td></td><td></td><td></td><td></td></tr><tr><td>cs.-1</td><td>2012-03-02</td><td>First issue</td><td>Martin Sedláček</td><td></td></tr><tr><td>Verze</td><td>Datum</td><td>Popis</td><td>Nakreslil</td><td>Schválil</td></tr><tr><td colspan="2" rowspan="5"><div><div>KONE</div><div>KONE a.s. Evropská 423/178 160 00 Praha 6 – Vokovice</div></div></td><td colspan="3">Název projektu</td></tr><tr><td colspan="3">FN Brno – KIGOPL</td></tr><tr><td colspan="3">Adresa umístění výtahu</td></tr><tr><td colspan="3">KONE TranSys</td></tr><tr><td colspan="3">Název vykresu</td></tr><tr><td colspan="2" rowspan="3"></td><td colspan="3">TECHNICKÉ INFORMACE</td></tr><tr><td colspan="3">Číslo výtahu</td></tr><tr><td colspan="3">T-0004666645</td></tr><tr><td colspan="2">Číslo zakázky</td><td colspan="3">Číslo vykresu</td><td>Změna</td><td>Strana</td></tr><tr><td colspan="2">T-0004666645</td><td colspan="3">T-0000201284-010-G-1-1</td><td>-</td><td>1 (3)</td></tr></table>																													cs.-1	2012-03-02	First issue	Martin Sedláček		Verze	Datum	Popis	Nakreslil	Schválil	<div><div>KONE</div><div>KONE a.s. Evropská 423/178 160 00 Praha 6 – Vokovice</div></div>		Název projektu			FN Brno – KIGOPL			Adresa umístění výtahu			KONE TranSys			Název vykresu					TECHNICKÉ INFORMACE			Číslo výtahu			T-0004666645			Číslo zakázky		Číslo vykresu			Změna	Strana	T-0004666645		T-0000201284-010-G-1-1			-	1 (3)
	cs.-1	2012-03-02	First issue	Martin Sedláček																																																																																	
Verze	Datum	Popis	Nakreslil	Schválil																																																																																	
<div><div>KONE</div><div>KONE a.s. Evropská 423/178 160 00 Praha 6 – Vokovice</div></div>		Název projektu																																																																																			
		FN Brno – KIGOPL																																																																																			
		Adresa umístění výtahu																																																																																			
		KONE TranSys																																																																																			
		Název vykresu																																																																																			
		TECHNICKÉ INFORMACE																																																																																			
		Číslo výtahu																																																																																			
		T-0004666645																																																																																			
Číslo zakázky		Číslo vykresu			Změna	Strana																																																																															
T-0004666645		T-0000201284-010-G-1-1			-	1 (3)																																																																															
D	Vnitřní širka klece			: 1400 mm																																																																																	
	Vnitřní hloubka klece			: 2400 mm																																																																																	
	Vnitřní podlahová plocha klece			: 3.36 m2																																																																																	
	Ram kabiny			: ISCS–Q25																																																																																	
	Počet sad konzolí (standard + extra)			: 7 + 0																																																																																	
	Klečové vodička			: T125/B																																																																																	
	Zachycovace na kabine			: Progressive type																																																																																	
E	Narázníky pod klecí			: PU165x80A																																																																																	
	Ram vyvazovacího zavazí			: CWTQ25																																																																																	
	Zachycovace na vyvazovacím zavazí			: None																																																																																	
	Vodička vyvazovacího zavazí			: T82/B																																																																																	
	Narázníky pod vyvazovacím zavazím			: PU220x80A																																																																																	
	Pohon			: KDM40																																																																																	
	Řidicí systém			: KCE / DC																																																																																	
F	Stroj			: NMX11																																																																																	
	Průměr trakčního kotouče			: 420 mm																																																																																	
	Uhel podržení dráhy			: 105°																																																																																	
	Lanovani			: 4:1																																																																																	
	Nosná lana (počet x D)			: 6xD8																																																																																	
	Omezovač rychlosti			: OL35																																																																																	
	Lanko omezovače rychlosti			: d6																																																																																	

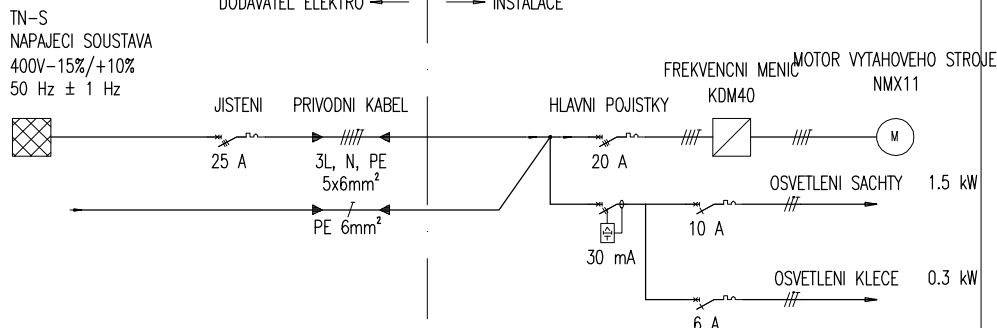
2018/KP17.3.2021/C#17.03.2021

POZADAVKY NA ELEKTROINSTALACI

Hlavní napajeni	: 3x400VAC -15%/+10%
Frekvence	: 50 Hz ±1 Hz
Jisteni v budove	: 3x25 A
Jisteni samostatneho osvetleni	: -
Jmenovity proud, In	: 30 A
Max. zaberovy proud, Ia	: 37 A
Hlavní pojistky v rozvadeci	: 3x20 A
Pojistky osvetleni sachtu a klece	: 10 A + 6 A
Max. zkratovy proud, hlavní privod	: 6 kA
Max. zkratovy proud, osvetleni	: 6 kA
Tepelne ztraty ve strojovne	: 2 kW
Vystupni výkon motoru pri plnem zatizeni, P	: 9.2 kW
Otacku motoru pri plne rychlosti	: 182 rpm
Max. pocet startu/hod, s/h	: 180/ED40%



ELEKTRICKE SCHEMA



- PŘIPRAVU A VÝCHOZÍ REVIZI KABELAŽE HL. NAPAJENÍ - ZAJIŠŤUJE DODAVATEL ELEKTROINSTALACE
VODICE HLAVNÍHO PRIVODU - VIZ OTS SMLUVY

Průřez a maximální délka kabelu hlavního přívodu jsou dány na základě předpokládaných podmínek řešení projektu.

Dané hodnoty závisí na:

- použití daného přívodního kabelu přes proudové ochranné zařízení a jmenovitým provozním proudem
- IEC 60364 s instalační metodou A2
- je dovolen pokles napětí maximálně 3% v přívodním kabelu při max. záběrovém proudě během zrychlení

Může být požadován přívodní kabel s větším průřezem, pokud se skutečné podmínky instalace liší od předpokládaných podmínek daných projektem.

Dané hodnoty selektivity mezi jištěním hlavního přívodu a hlavním jističem výtahu nemusí být zajištěny za každých podmínek.

Aby byla zajištěna správná selektivita mezi jištěním hlavního přívodu v budově a jištěním ve výtahovém rozváděči, může být požadováno větší jištění hlavního přívodu. V takovém případě může být požadován větší průřez kabelu hlavního přívodu.

Na hlavních svorkách výtahu se musí ověřit dostatečně nízká impedance smyčky v místě poruchy, aby byla zajištěna účinnost prostředků ochrany s automatickým odpojením napájení v případě poruchy uzemnění.

Dodavatel řešení hlavního přívodu výtahu je zodpovědný za jeho správný, bezpečný návrh a za jeho instalaci až po hlavní svorky výtahu.



KONE a.s.
Evropská 423/178
160 00 Praha 6 - Vokovice

Nazev projektu

FN Brno - KIGOPL

Adresa umístení výtahu

KONE TranSys

Nazev vykresu

TECHNICKE INFORMACE

Císlo výtahu

T-0004666645

Císlo zakazky

T-0004666645

Císlo vykresu

T-0000201284-010-G-1-2

Zmena

-

Strana

2 (3)

A

B

C

D

E

F

ZAKAZNIK (pripadne KONE) ZAJISTI VE SHODE S UZAVRENOU SoD:

1. Vnitřní povrch sten sachty, hlavne na strane vstupu, hladky, vybileny. Sachta cista. – Zajisti stavba.
2. Ve vsehch nastupistich otvor pro sachetni dvere. Otvory museji lezet ve vswislici.
Dverni otvory do sachty zabezpeceny proti pripadnemu padu do sachty.
Po montazi sachetnich dveri stavba zacisti mezeru mezi ramem dveri a dvernim otvorem s ohledem na pozarni odolnost dveri. – Zajisti stavba.
3. Ve strope sachty montazni oka s vyznacenu max. nosnosti. – Zajisti stavba.
4. Vetraci otvor osazeny kryci mřizkou v horni casti sachty o prurezu min. 1% z pudorysne plochy sachty. – Stavba.
Vetraci otvor musi vzdy ustit mimo budovu
5. Privod proudu pro pohon vytahu, viz list G-1-2. – Zajisti stavba.
6. Skladovaci prostor 30 m2 blizko sachty a pristupove cesty k sachte bez prekazek. – Zajisti stavba.
7. Konecny nater (opravu nateru) vytahovych casti podle pokynu montera vytahu. – Zajisti stavba.
8. Protiprasne provedeni (nater) prohlubne. – Zajisti stavba.
9. Teplota v sachte nesmi byt vyssi nez +40°C a nizsi nez +5°C. – Zajisti stavba.
10. V sachte nesmi byt zarizeni nebo el. vedeni, ktera nesouvisi s provozem vytahu.
11. Silove ucinky od vytahu musi byt zachyceny a utlumeny konstrukci sachty nebo budovy. – Zajisti stavba.
12. Pozadavky na sachtu: kvalita betonu min. C25/30 a tl. sten sachty minimalne 150 mm. – Zajisti stavba.
13. Hasiči pristroj rucni snehovy doporučujeme umistit do blizkosti vytahoveho rozvadece. – Zajisti stavba.
14. Osvetleni sachty, zasuvka v prohlubni 230V/16A a zebrik pro pristup do prohlubne. – Zajistuje KONE. (Jestlize osvetleni sachty KONE nezajistuje, potom osvetleni provest dle EN 81-20, cl. 5.2.1.4)
15. Vsechny rozmery jsou udany v milimetrech, pokud neni uvedeno jinak.
16. Neodmerujte z tohoto vykresu.
17. Veskere zmeny musi byt oznameny nasi prislusne pobocce KONE.
18. Pro dimenzi privodniho kabelu kontaktujte specialistu v KONE.

MATERIAL SACHTY:
BETON

METODA KOTVENI SACHETNICH DVERI:
METODA KOTVENI VODITEK:

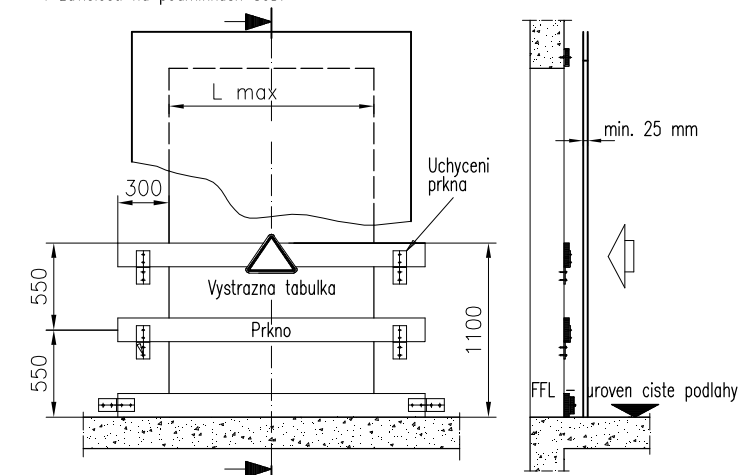
POZOR – POKUD SACHTA Z CIHLY NEBO Z OCELOVE KONSTRUKCE NUTNO KONZULTOVAT
ZPUSOB KOTVENI DVERI A VODITEK!

MAX. NADMORSKA VYSKA: 3 000 m NAD UROVNI HLADINY MORE
MAX. RELATIVNI VLHKOST: 95% (PRI +40°C)

HLUK V HORNÍ CASTI SACHTY OD STROJE VYTAHU: impulsne max. 62dB (A)
HLUK V NASTUPISTI PRI PRUJEZDU KABINY: 52dB (A)
HLUK V NASTUPISTI PRI PRIJEZDU KABINY A OTEVRENI DVERI: max. 57dB (A)
HLUK V KABINE BEHEM NORMALNI JIZDY: max. 55dB (A)
DALSI INFO OHLEDNE PROJEKTOVANI SACHET S OHLEDEM NA HLUK VYTAHU – VIZ.
CSN 27 4210, cl. 4.1 v platnem zneni

Drevene zabrány proti padu do sachty pri montazi

1. Rozmery drevenych zabran a jejich provedeni musi splnovat CSN EN 13374 – zajisti stavba.
2. Drevene zabrány musí mít tyto parametry:
– do velikosti otvoru Lmax = 2000 mm mají zabrány rozmer 30 x 150 x (L+ min 600) mm
– do velikosti otvoru Lmax = 3000 mm mají zabrány rozmer 40 x 200 x (L+ min 600) mm
Zabrány jsou vyrobeny ze dřeva třídy minimalne C14 (podle evropske normy EN338) – zajisti stavba.
3. Kotvení zabran musí byt provedeno tak, aby preneslo veskera zatizeni a musí odpovidat CSN EN 13374.
4. Volna mezera mezi zabranami nesmi byt vetsi nez 470 mm – zajisti stavba / viz. obrazek nize.
5. POZOR – reseni je vhodne jen pro ucely pouziti pro ochranu dvernich otvoru do vytahu. Sachta nesmi byt v takovych pripadech pouzita pro pristup do sachty.
6. Toto reseni NELZE pouzít pro pripady, kdy se jedna o existující objekt a vymenuje se puvodní vytah. V takovych pripadech se musí zajistit celoplosne zakryti dvernich otvoru – zajisti bud objednatel nebo v zavislosti na podminkach SoD.



KONE a.s.
Evropská 423/178
160 00 Praha 6 – Vokovice

Nazev projektu

FN Brno – KIGOPL

Adresa umístění vytahu

KONE TranSys

Nazev vykresu

TECHNICKÉ INFORMACE

Číslo vytahu

T-0004666645

Číslo zakázky

T-0004666645

Číslo vykresu

T-0000201284-010-G-1-3

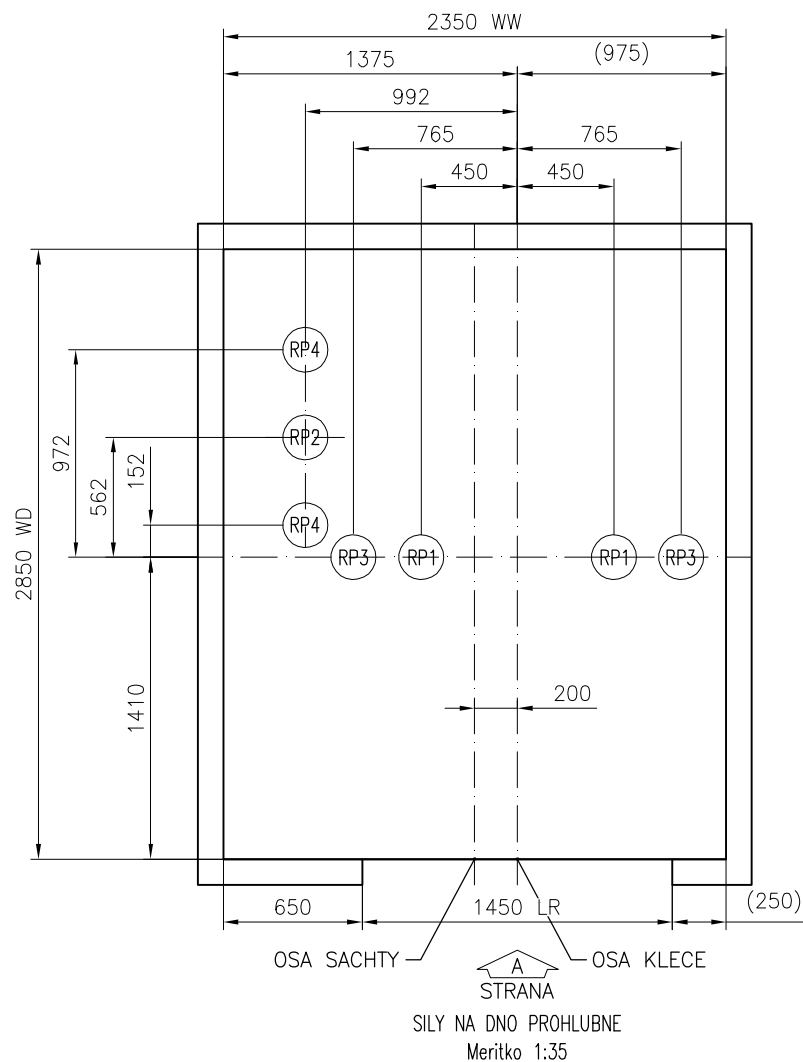
Změna

-

Strana

3 (3)

POKUD JE OSTENI VEDLE DVERI MENSÍ NEŽ 5 mm, NENÍ NUTNÉ HO PŘIPRAVOVAT.
DVERNÍ OTVOR MUŽE BYT O TUTO HODNOTU VĚTŠÍ A JEHO DOKRYTÍ BUDE PROVEDENO
AZ PO MONTÁŽI DVERÍ PŘI ZACÍSTOVÁNÍ DVERNÍHO OTVORU – ZAJISTI STAVBA.



MAXIMALNÍ REAKCE NA DNO PROHLUBNE

CÍSLA VÝTAHU: 10020

Zatížení	Hodnota (kN)	Hodnota (kN)	Hodnota (kN)	Hodnota (kN)
RP1	133	–	–	–
RP2	102	–	–	–
RP3	62	–	–	–
RP4	48	–	–	–
RP5	–	–	–	–
RP6	–	–	–	–

Pozn.:

Reakce RP1...RP6 nepůsobí na dno prohlubne současně.



KONE a.s.
Evropská 423/178
160 00 Praha 6 – Vokovice

Název projektu

FN Brno – KIGOP

Adresa umístění výtahu

KONE TranSys

Název výkresu

VÝKRES PRO STAVBU

Číslo výtahu

T-0004666645

Číslo zakázky

T-0004666645

Číslo výkresu

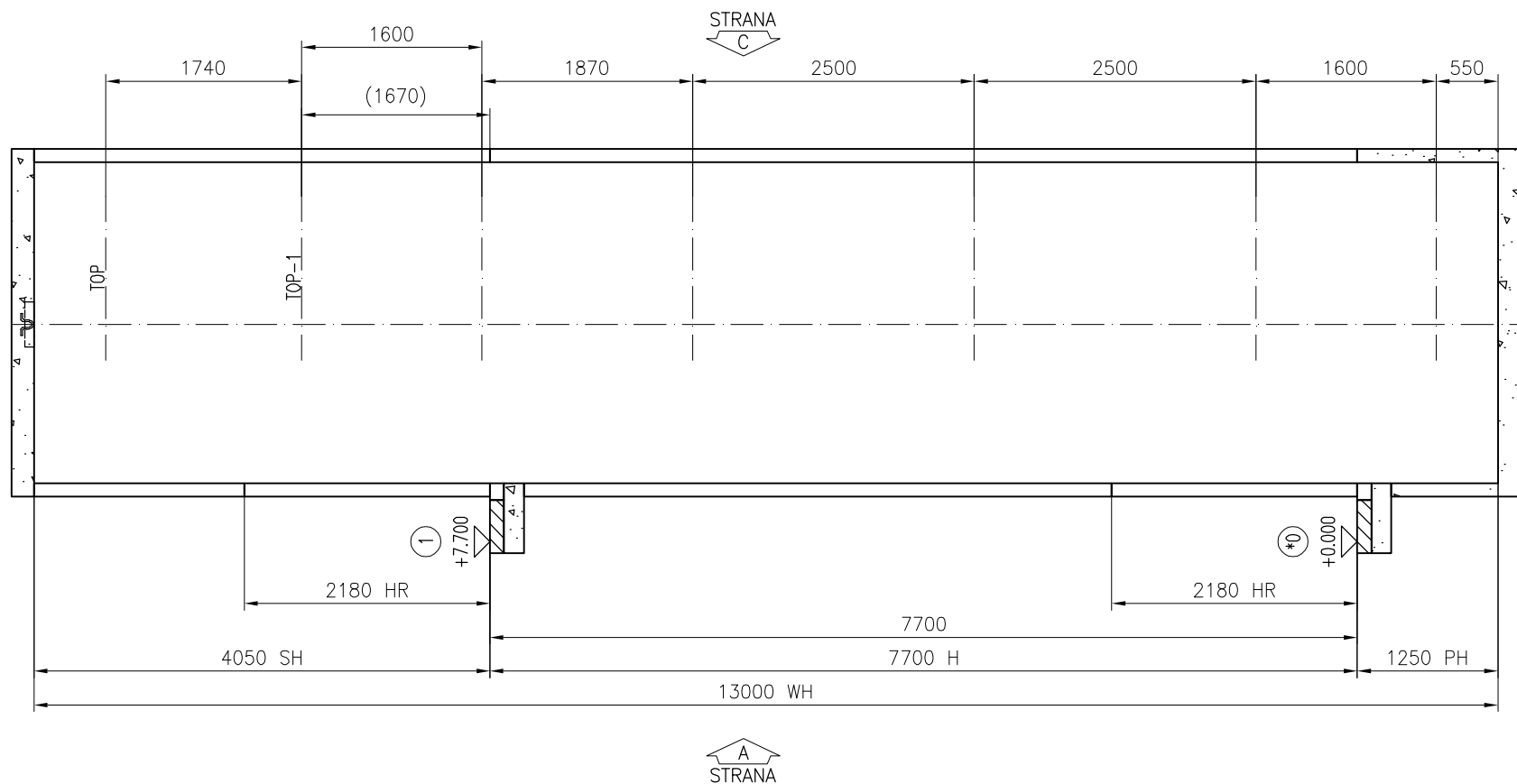
T-0000201284-010-B-1-1

Změna

–

Strana

1 (6)



MAXIMALNI SILY V MISTECH KOTVENI VODITEK

CISLA VYTAHU:		T-0004666645	
		Zatizeni	Hodnota (kN)
	P top		5.03
	S top		3.75
	T top		10.76
	P top-1		7.43
	S top-1		6.05
	T top-1		9.3
	P rest		8.27
	S rest		2.44
	T rest		5.11

* = HLAVNI STANICE



KONE a.s.
Evropská 423/178
160 00 Praha 6 - Vokovice

Název projektu

FN Brno – KIGOPL

Adresa umístění výtahu

KONE TranSys

Název výkresu

VÝKRES PRO STAVBU

Číslo výtahu

T-0004666645

Číslo zakázky

T-0004666645

Číslo výkresu

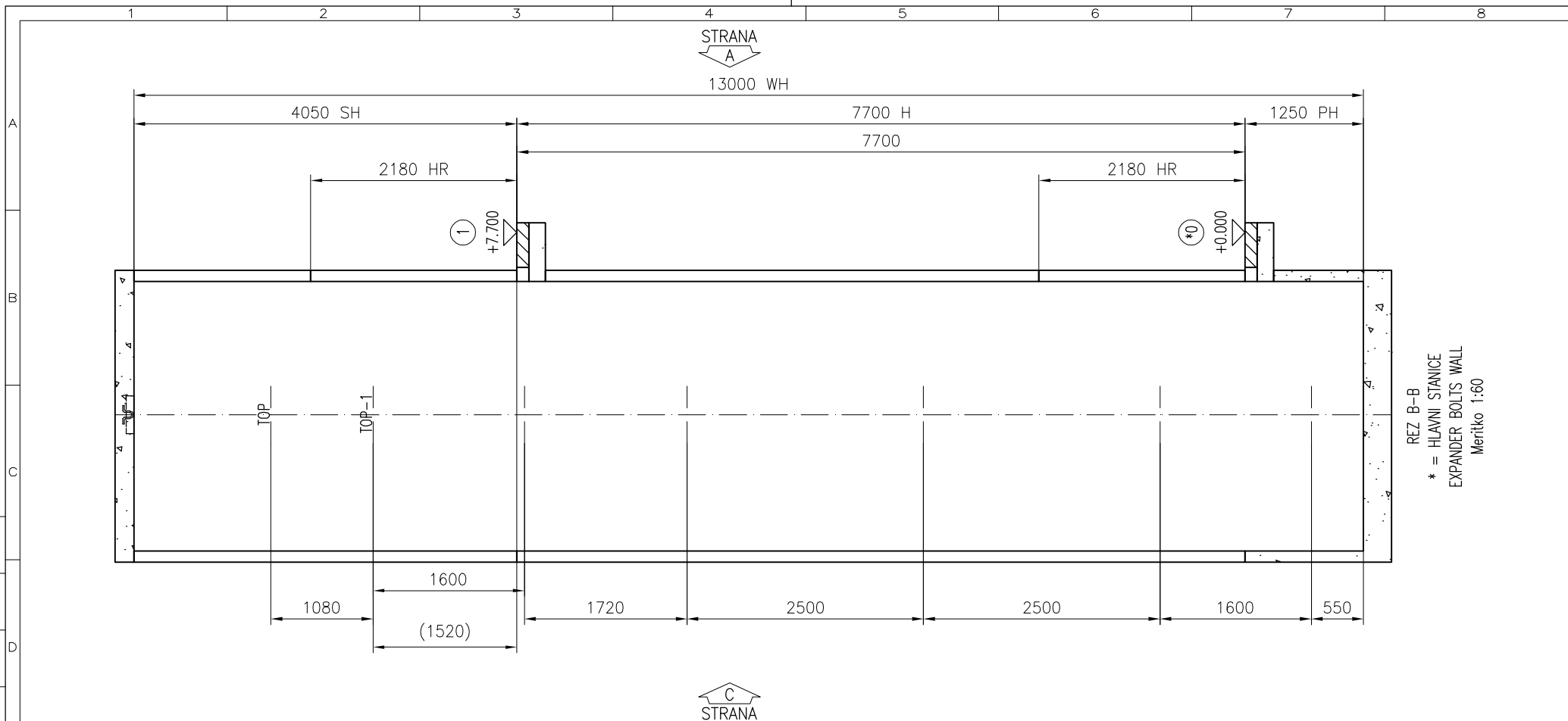
T-0000201284-010-B-2-1

Změna

-

Strana

3 (6)



MAXIMALNI SILY V MISTECH KOTVENI VODITEK		
CISLA VYTAHU: T-0004666645		
	Zatizeni	Hodnota (kN)
	P top	5.03
	S top	3.75
	T top	10.76
	P top-1	7.43
	S top-1	6.05
	T top-1	9.3
	P rest	8.27
	S rest	2.44
	T rest	5.11

* = HLAVNI STANICE



KONE a.s.
Evropská 423/178
160 00 Praha 6 - Vokovice

Název projektu

FN Brno – KIGOPL

Adresa umístění výtahu

KONE TranSys

Název výkresu

VÝKRES PRO STAVBU

Číslo výtahu

T-0004666645

Číslo zakázky

T-0004666645

Číslo výkresu

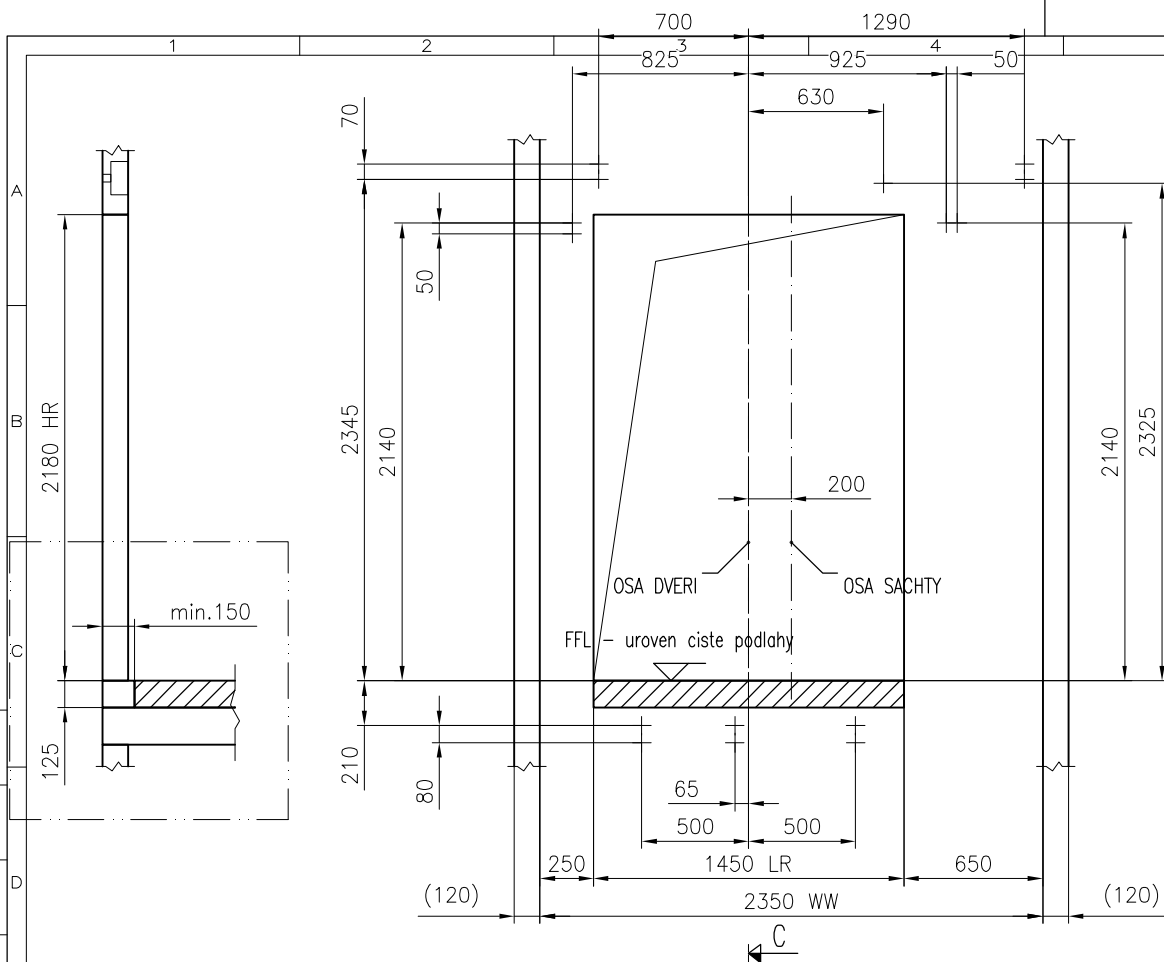
T-0000201284-010-B-2-2

Změna

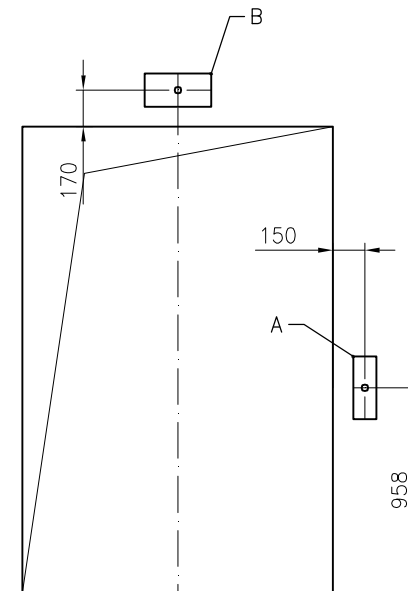
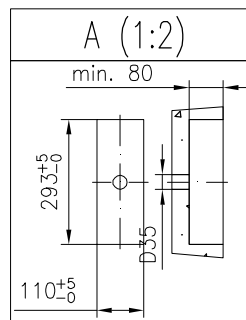
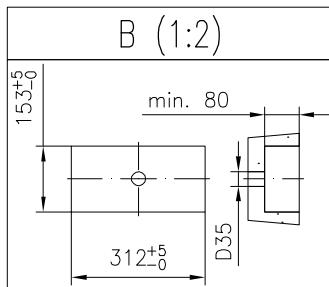
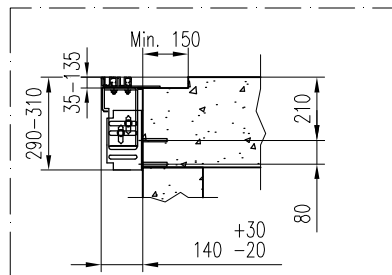
-

Strana

4(6)



STAVEBNÍ OTVORY
POHLED ZE SACHTY
Podlaží: 1; Strana A
Meritko 1:35



STAVEBNÍ OTVORY
POHLED Z NASTUPISTE
Podlaží: 1; Strana A



KONE a.s.
Evropská 423/178
160 00 Praha 6 - Vokovice

Nazev projektu

FN Brno - KIGOP

Adresa umístění výtahu

KONE Transys

Nazev výkresu

VÝKRES PRO STAVBU

Číslo výtahu

T-0004666645

Číslo zakázky

T-0004666645

Číslo výkresu

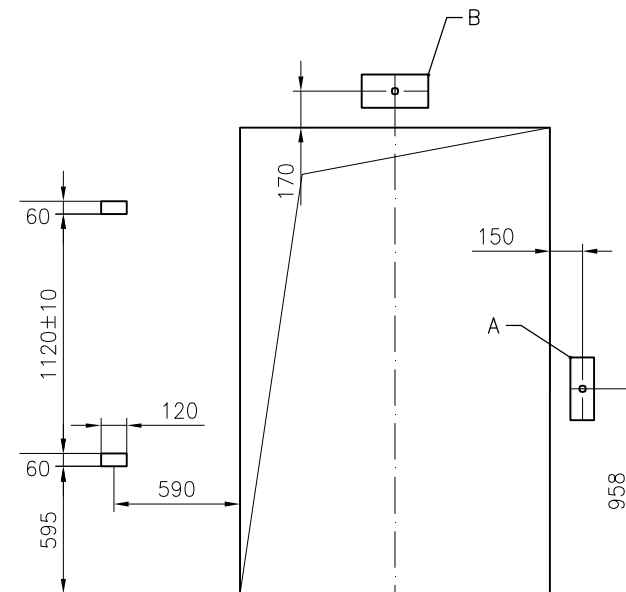
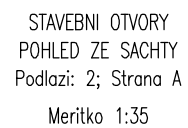
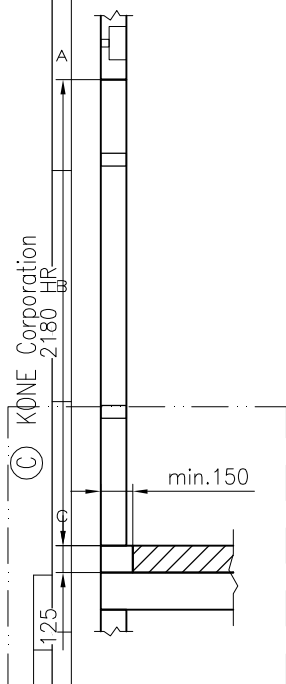
T-0000201284-010-B-3-1

Změna

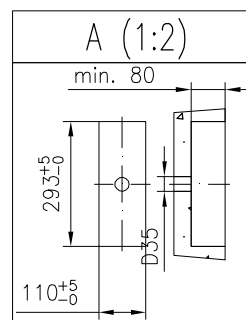
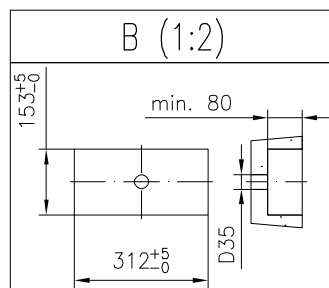
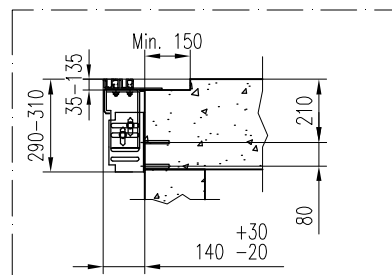
-

Strana

5 (6)



STAVEBNÍ OTVORY
POHLED Z NASTUPISTE
Podlaží: 2; Strana A



KONE a.s.
Evropská 423/178
160 00 Praha 6 – Vokovice

Nazev projektu

FN Brno – KIGOPL

Adresa umístění vytahu

KONE TranSys

Nazev vykresu

VYKRES PRO STAVBU

Císlo vytahu

T-0004666645

Císlo zakázky

T-0004666645

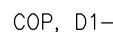
Císlo vykresu	
---------------	--

T-0000201284-010-B-3-2

	Zmena
--	-------

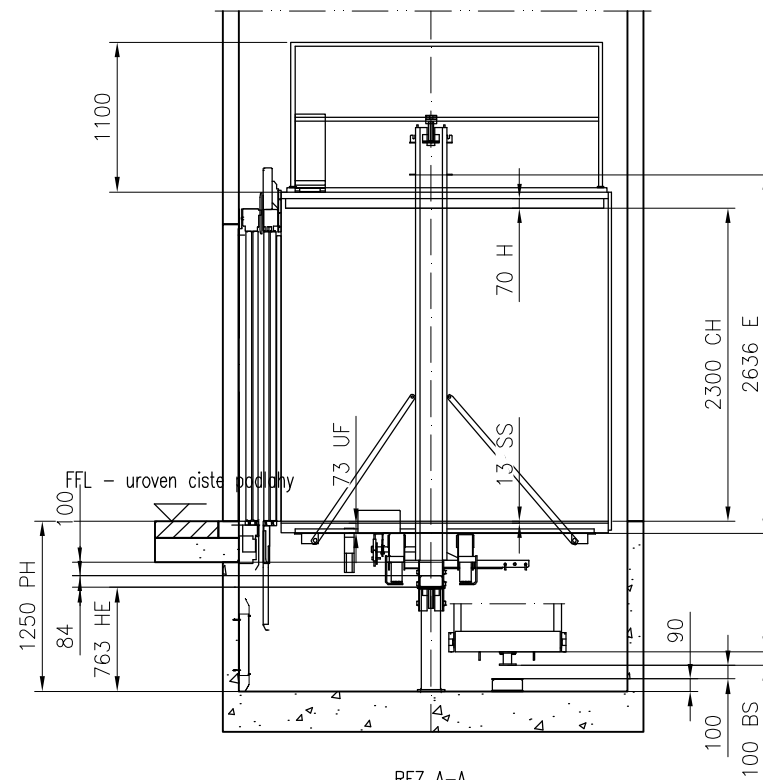
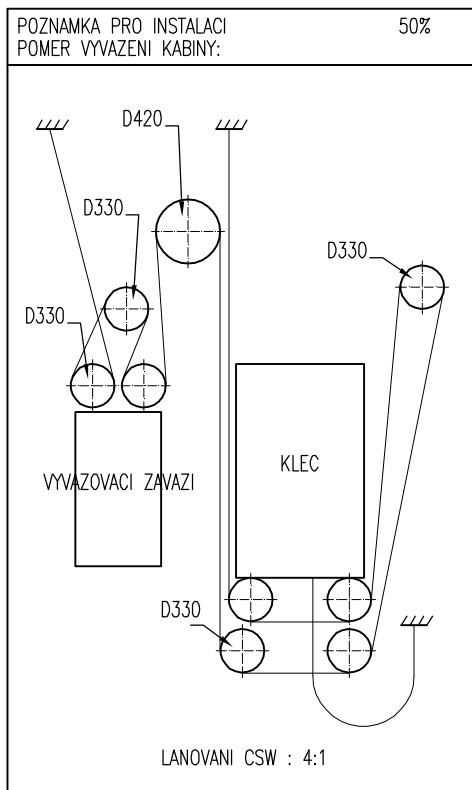
Strana

6 (6)




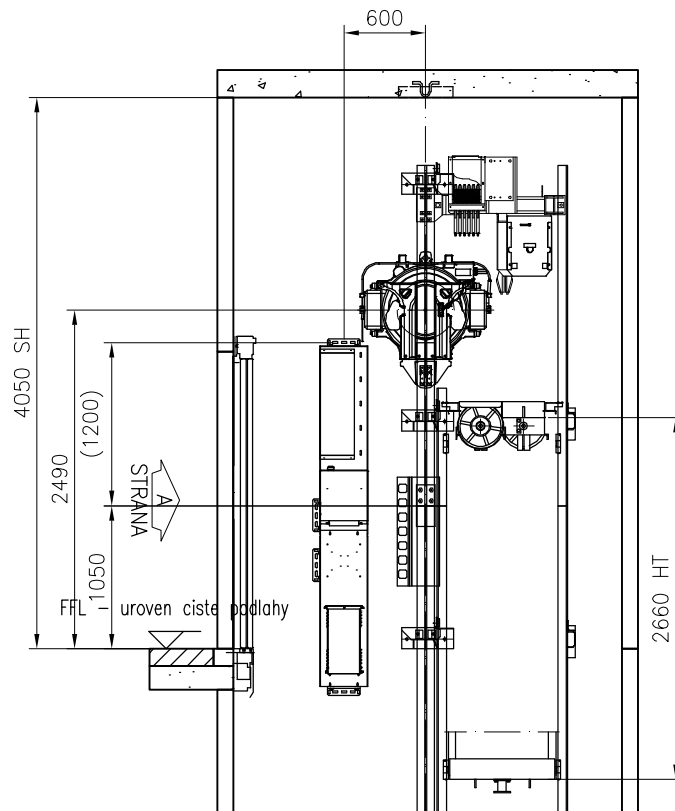
A
STRANA

1(10)

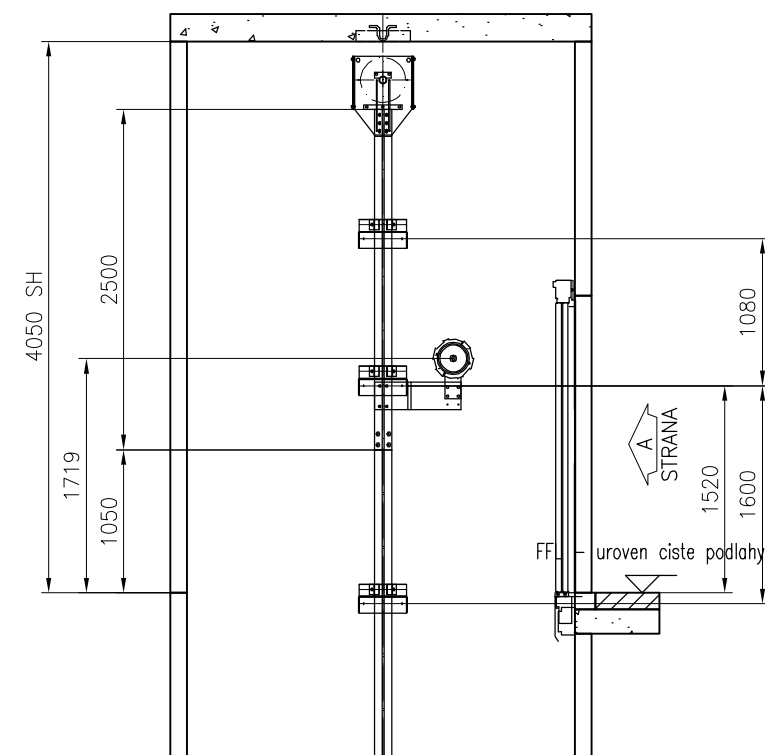


REZ A-A
Meritko 1:55

 <p>KONE a.s. Evropská 423/178 160 00 Praha 6 - Vokovice</p>		Nazev projektu	
		FN Brno - KIGOPL	
		Adresa umístění výtahu	
		KONE TranSys	
		Nazev výkresu	
		VÝKRES PRO MONTÁŽ VÝTAHU	
		Číslo výtahu	
		T-0004666645	
Číslo zakázky		Číslo výkresu	
T-0004666645		T-0000201284-010-I-1-2	
		Změna	Strana
		-	2(10)



REZ A-A



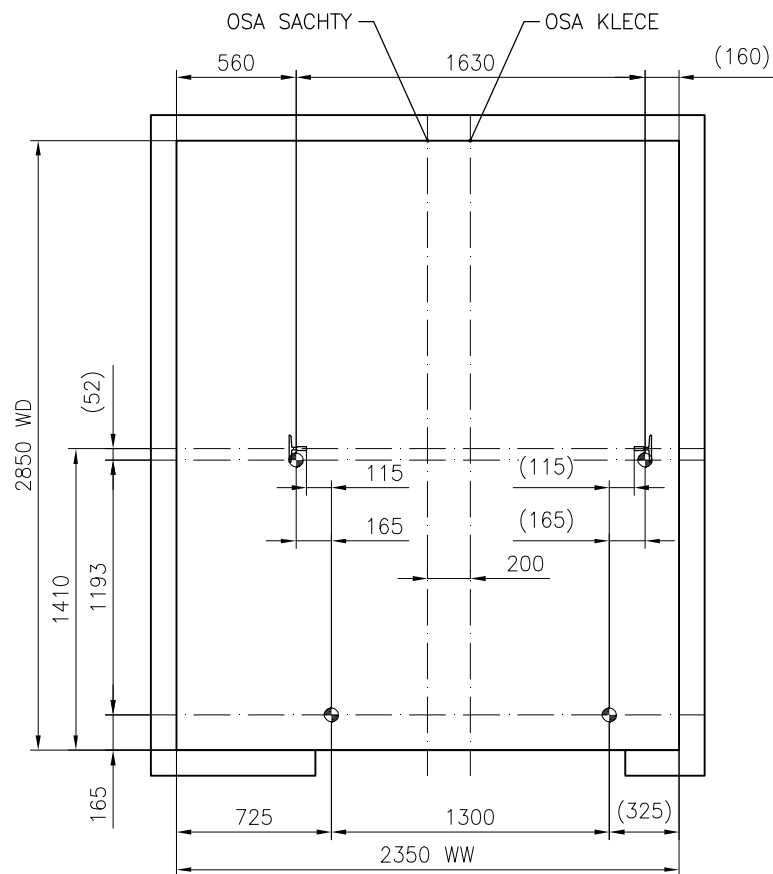
REZ B-B



KONE a.s.
Evropská 423/178
160 00 Praha 6 - Vokovice

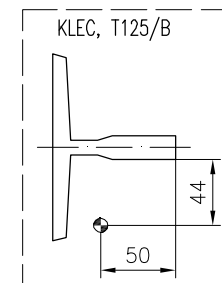
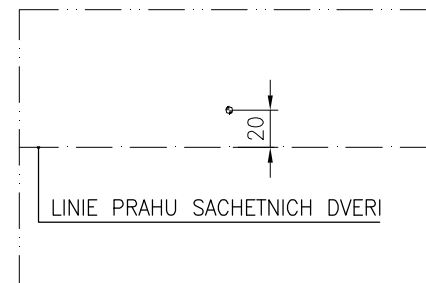
Nazev projektu
FN Brno – KIGOPL
Adresa umístění výtahu
KONE TranSys
Nazev výkresu
VÝKRES PRO MONTÁŽ VÝTAHU
Číslo výtahu
T-0004666645


Číslo zakázky	Číslo výkresu	Změna	Strana
T-0004666645	T-0000201284-010-I-1-3	-	3(10)

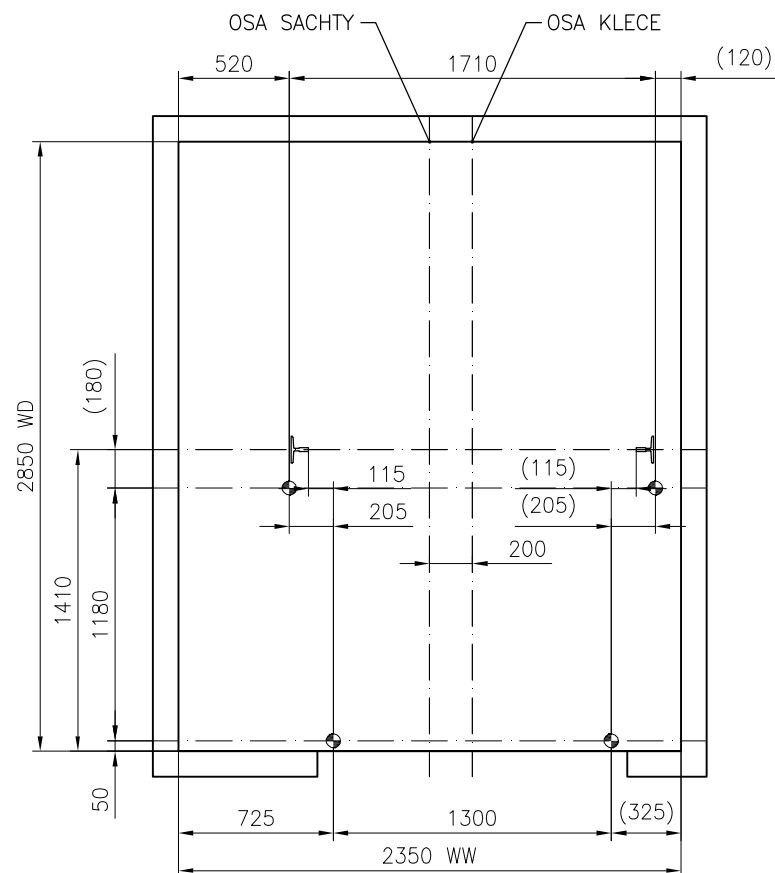



 ROZMERENI PRED ZACATKEM MONTAZE, DRAT
 Meritko 1:35

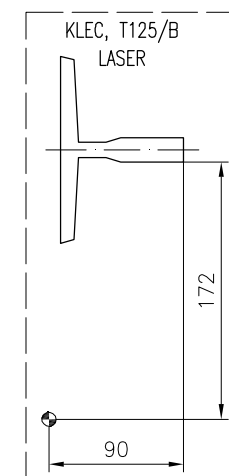
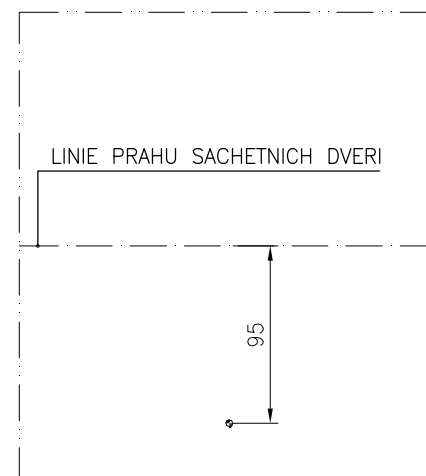
NOTE: Ladder needs to be supplied
 locally to access car roof from
 car inside after car installation
 Refer to platform AM.



 KONE a.s. Evropská 423/178 160 00 Praha 6 - Vokovice		Název projektu	
		FN Brno – KIGOPL	
		Adresa umístění výtahu	
		KONE TranSys	
		Název výkresu	
		VÝKRES PRO MONTÁŽ VÝTAHU	
		Číslo výtahu	
		T-0004666645	
Číslo zakázky	Číslo výkresu	Změna	Strana
T-0004666645	T-0000201284-010-I-2-1	-	4(10)



A
STRANA
ROZMERENI PRED ZACATKEM MONTAZE, LASER
Meritko 1:35



KONE a.s.
Evropská 423/178
160 00 Praha 6 - Vokovice

Nazev projektu

FN Brno - KIGOPL

Adresa umistení výtahu

KONE TranSys

Nazev vykresu

VYKRES PRO MONTAZ VYTAHU

Císlo výtahu

T-0004666645

Císlo zakázky

T-0004666645

Císlo vykresu

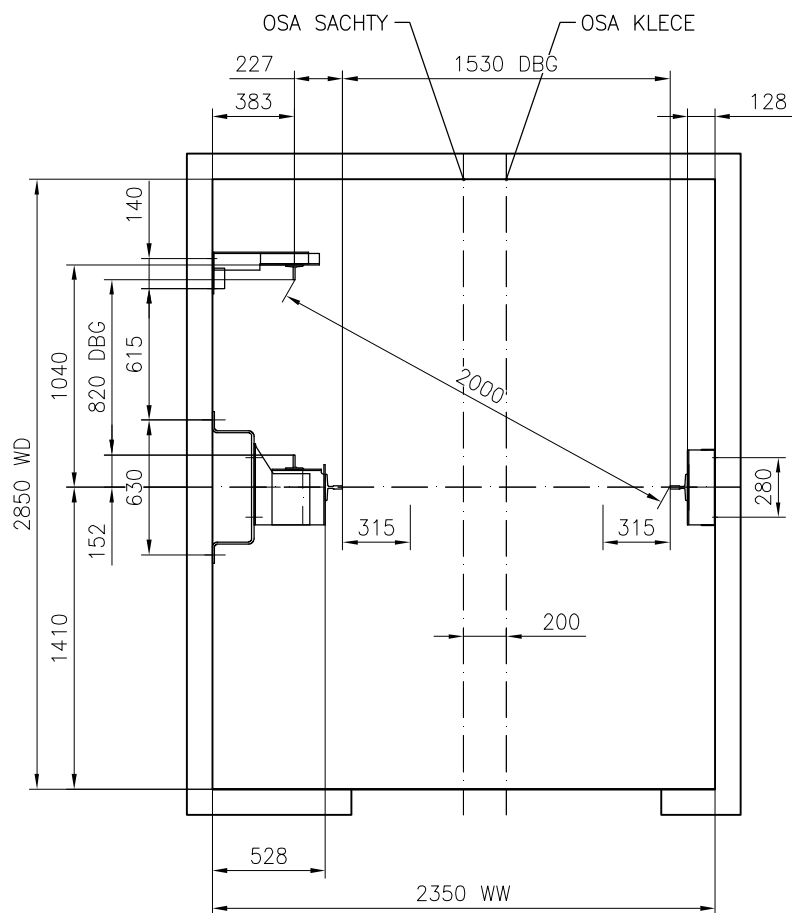
T-0000201284-010-I-2-2

Zmena

-

Strana

5(10)



A
STRANA
VODITKA
Meritko 1:35



KONE a.s.
Evropská 423/178
160 00 Praha 6 - Vokovice

Nazev projektu

FN Brno - KIGOPL

Adresa umístění výtahu

KONE TranSys

Nazev výkresu

VÝKRES PRO MONTÁŽ VÝTAHU

Číslo výtahu

T-0004666645

Číslo zakázky

T-0004666645

Číslo výkresu

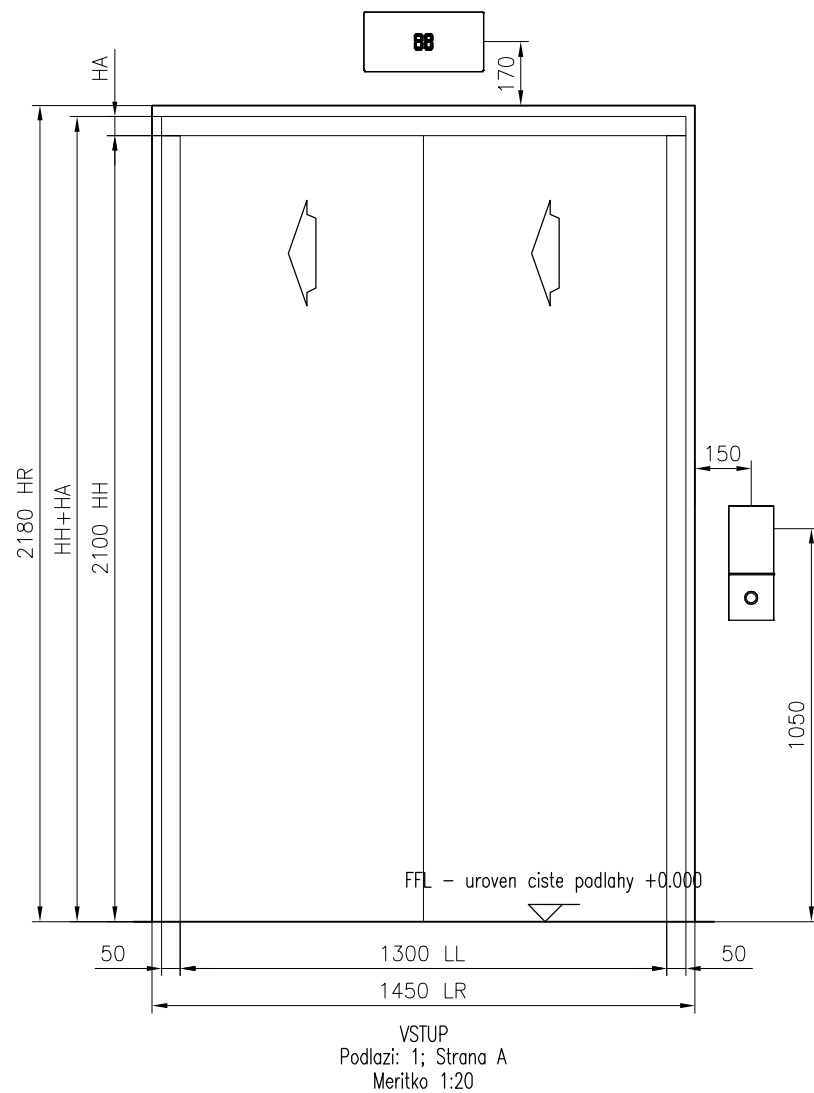
T-0000201284-010-I-2-3

Změna

-

Strana

6(10)



NASTUPISTE	PRIVOLAVAC	SIGNALIZACE
HORNI (Podlazi: 2 Strana A)		
HLAVNI STANICE (Podlazi: 1 Strana A)		

SIGNALIZACE V NASTUPISTI

	HA	HH+HA
Podlazi: 1, Strana A	50	2150
Podlazi: 2, Strana A	50	2150



KONE a.s.
Evropská 423/178
160 00 Praha 6 – Vokovice

Název projektu

FN Brno – KIGOP

Adresa umístění výtahu

KONE TranSys

Název výkresu

VÝKRES PRO MONTÁŽ VÝTAHU

Číslo výtahu

T-0004666645

Číslo zakázky

T-0004666645

Číslo výkresu

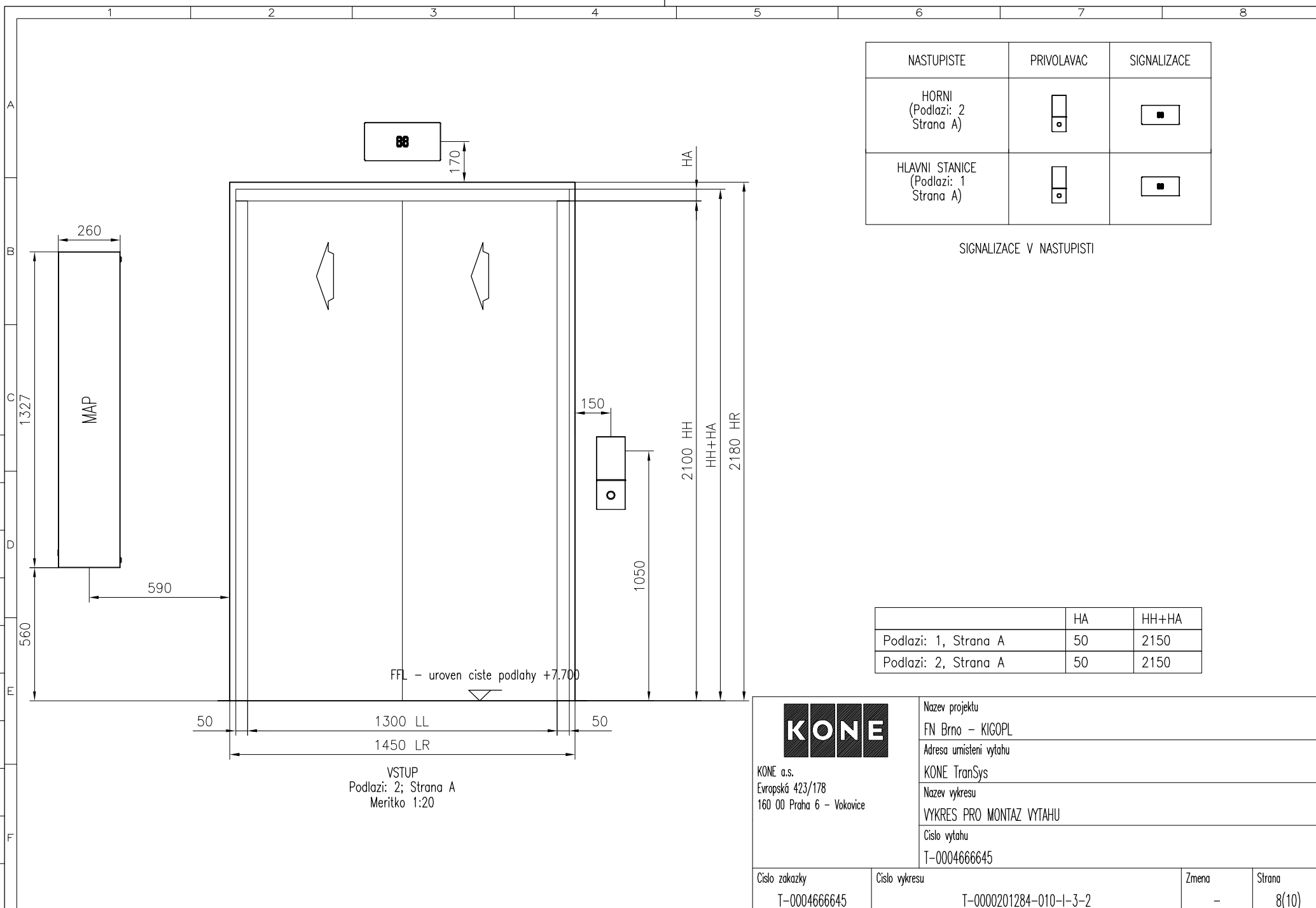
T-0000201284-010-I-3-1

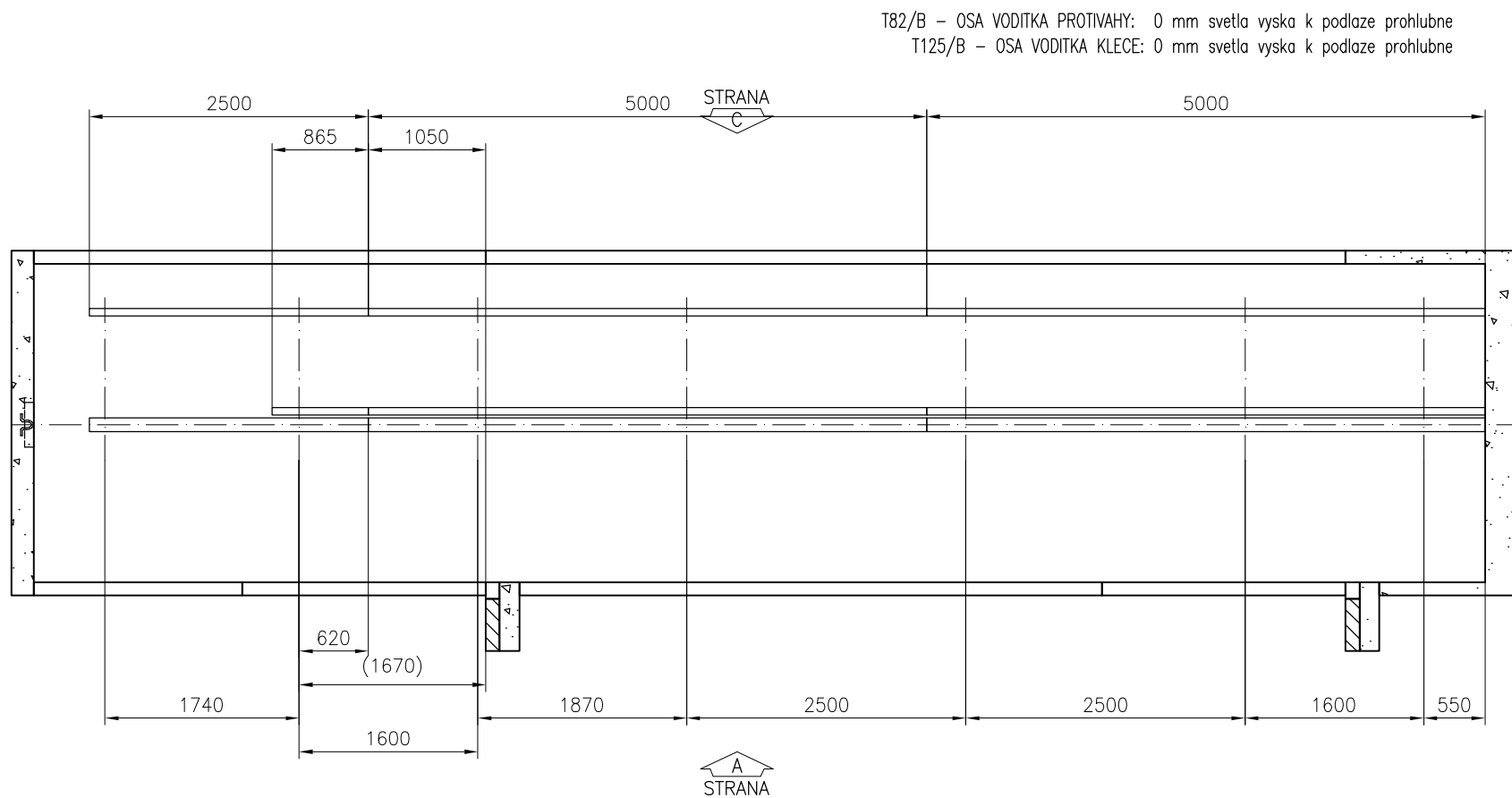
Změna

-

Strana

7(10)





KONE a.s.
Evropská 423/178
160 00 Praha 6 – Vokovice

Nazev projektu

FN Brno – KIGOPL

Adresa umisteni vytahu

KONE TranSys

Nazev vykresu

VYKRES PRO MONTAZ VYTAHU

Cislo vytahu

T-0004666645

Cislo zakazky

T-0004666645

Cislo vykresu

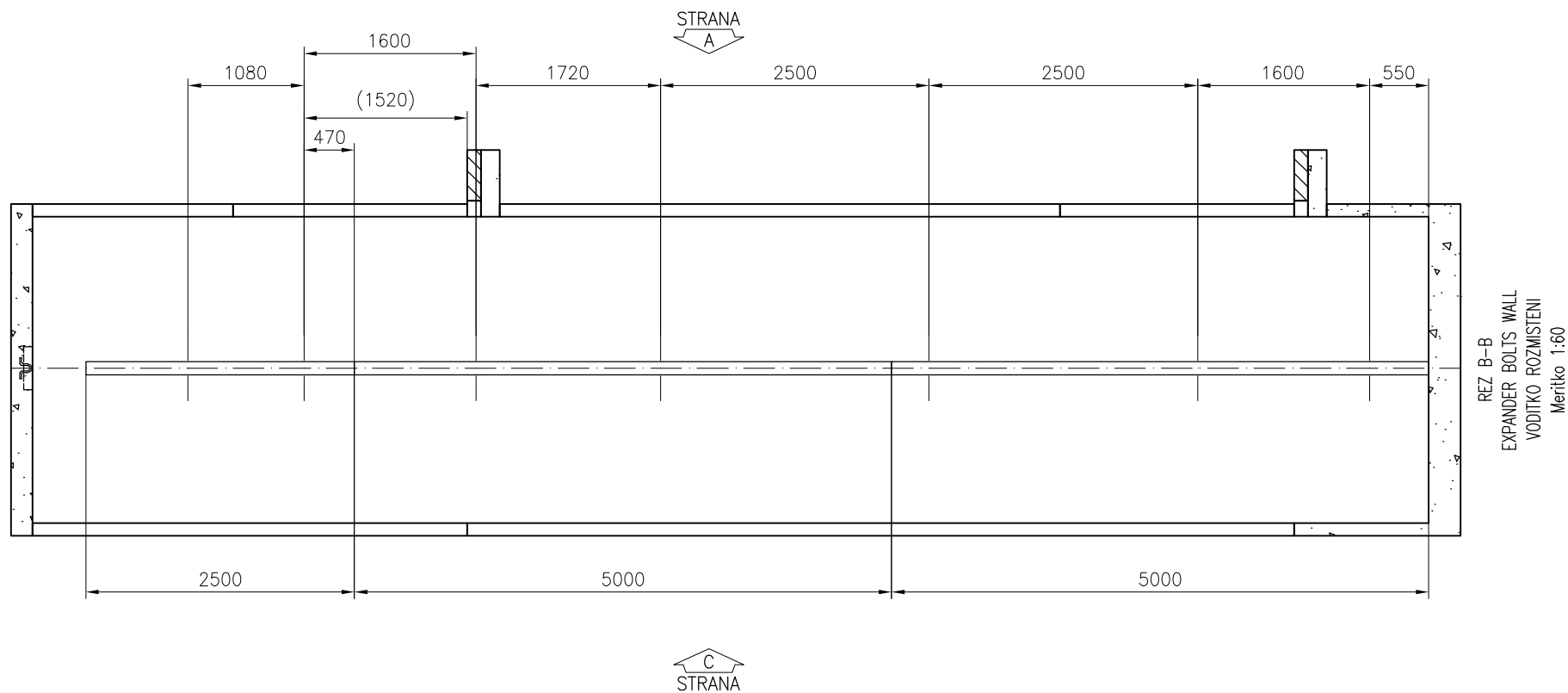
T-0000201284-010-I-4-1

Zmena


-

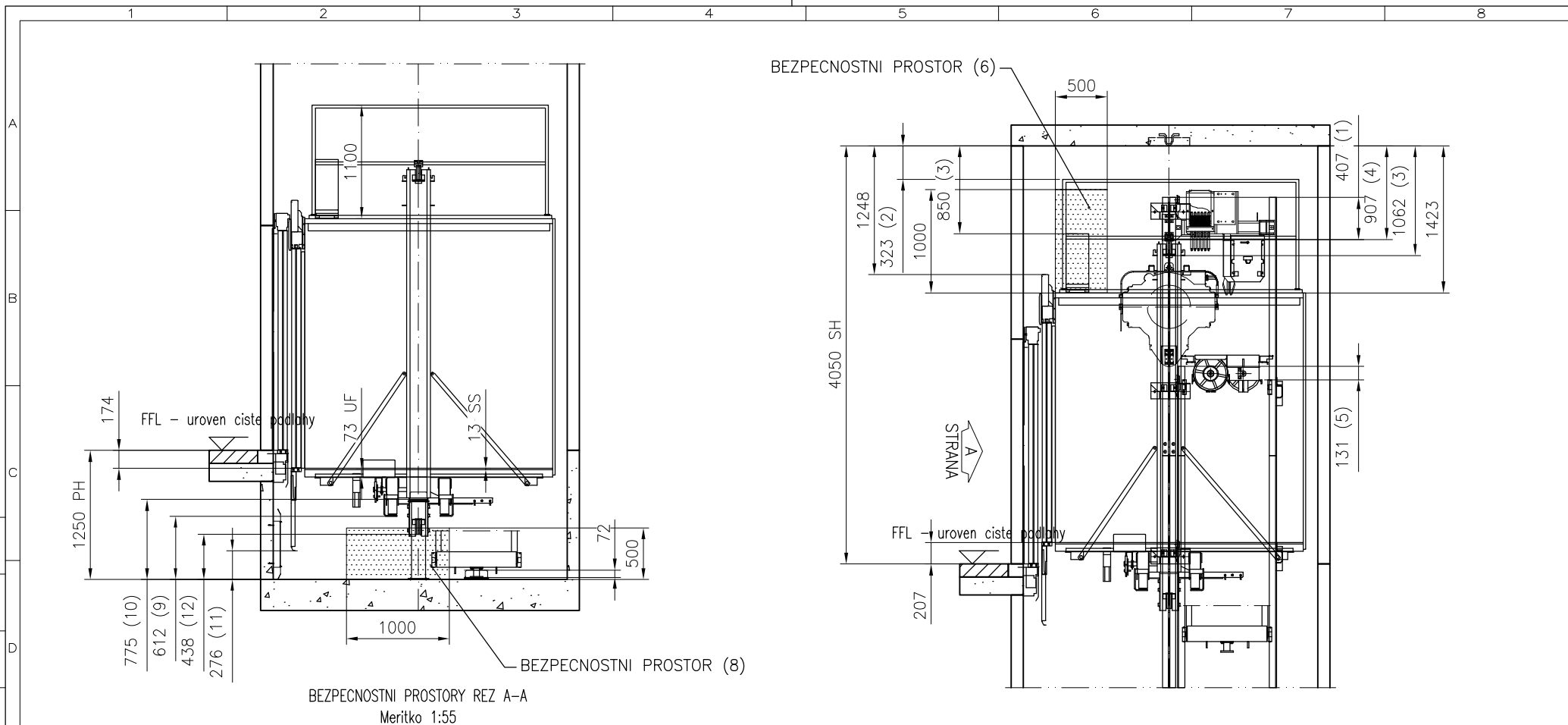
Strana

9(10)



T125/B – OSA VODITKA KLECE: 0 mm svetla vyska k podlaze prohlubne

 KONE a.s. Evropská 423/178 160 00 Praha 6 – Vokovice		Název projektu			
		FN Brno – KIGOPŁ			
		Adresa umístění výtahu			
		KONE TranSys			
		Název výkresu			
		VÝKRES PRO MONTÁŽ VÝTAHU			
		Číslo výtahu			
		T-0004666645			
Číslo zakázky		Číslo výkresu		Změna	Strana
T-0004666645		T-0000201284-010-I-4-2		–	10(10)



HLAVNÍ LEGISLATIVNÍ PŘEDPIS:		OSTATNÍ LEGISLATIVNÍ PŘEDPISY:	
EN81-20		EN81-73_2016	
Odchyly:		Odchyly:	
EN81-20		EN81-73_2016	

VELIKOST HORNÍHO PREJEZDU & PROHLUBNĚ

re : PODLE NORMY

ODSTAVEC EN81-20		SKUTEČNÝ	MINIMUM EN81-20
Horní prejezd	1. 5.2.5.6.2	407	100
	2. 5.2.5.7.2 (c1)	323	300
	3. 5.2.5.7.2 (a)	850	500
	4. 5.2.5.7.2 (b)	907	100
	5. 5.2.5.6.2	131	100
6.	5.2.5.7.1	Bezpečnostní prostor 0.7x0.5x1.0m	
7.			
Dochetní prohlídky	8. 5.2.5.8.1	Bezpečnostní prostor 0.7x1.0x0.5m	
	9. 5.2.5.8.2 (a)	612	500
	10. 5.2.5.8.2 (a)	775	500
	11. 5.2.5.8.2 (a1)	276	100
	12. 5.2.5.8.2 (a2)	438	100

PREJEZD KABINY	: 100 mm
STLACENÍ NARAZNÍKU KABINY	: 72 mm
CELKEM	: 172 mm
NADSKOCENÍ KABINY	: 35 mm
PREJEZD VYVAZOVACÍHO ZAVAZÍ	: 100 mm
STLACENÍ NARAZNÍKU VYVAZOVACÍHO ZAVAZÍ	: 72 mm
CELKEM	: 207 mm



KONE a.s.
Evropská 423/178
160 00 Praha 6 – Vokovice

Název projektu

FN Brno – KIGOP

Adresa umístění výtahu

KONE TranSys

Název výkresu

VÝKRES PRO POSOUZENÍ SHODY

Číslo výtahu

T-0004666645

Číslo zakázky

T-0004666645

Číslo výkresu

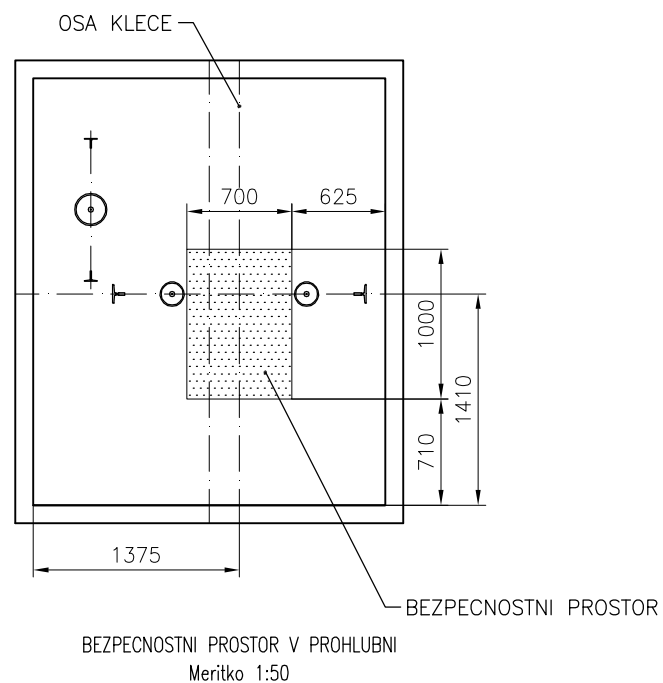
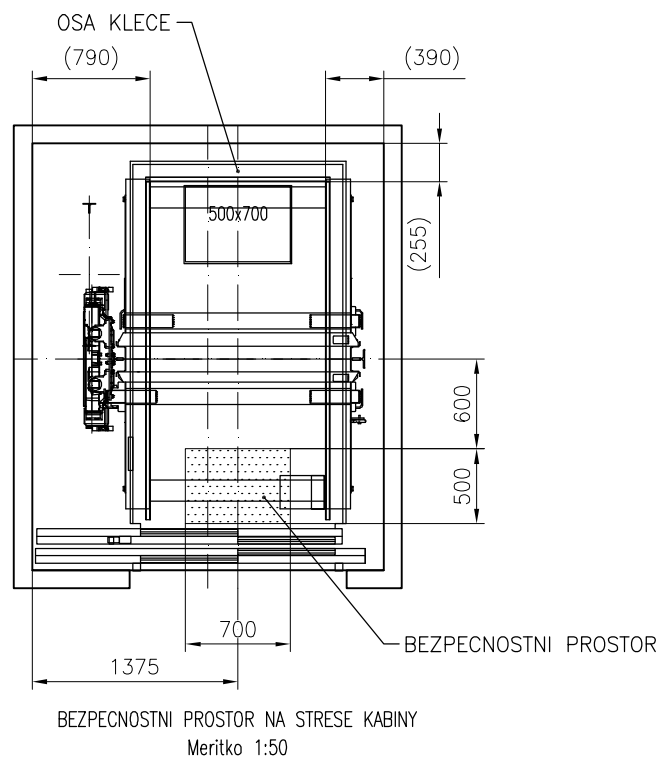
T-0000201284-010-A-1-1

Změna

-

Strana

1 (2)



KONE a.s.
Evropská 423/178
160 00 Praha 6 - Vokovice

Název projektu

FN Brno – KIGOPL

Adresa umístění výtahu

KONE TranSys

Název výkresu

VÝKRES PRO POSOUZENÍ SHODY

Číslo výtahu

T-0004666645

Číslo zakázky

T-0004666645

Číslo výkresu

T-0000201284-010-A-1-2

Změna

-

Strana

2 (2)